

GATEWAY ZERRUTTI

Manual del usuario

Modelo: G2



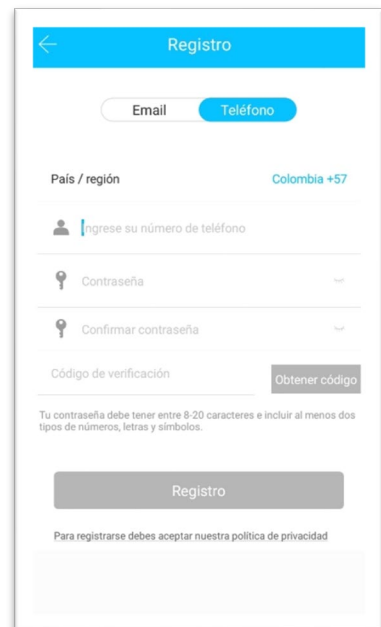
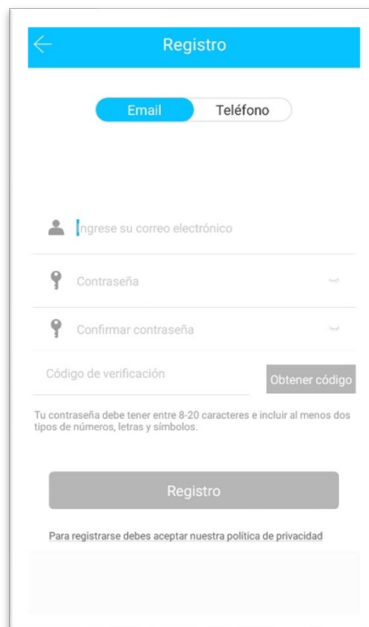
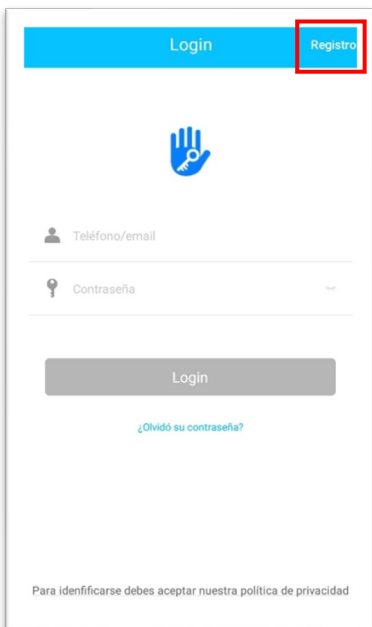
1. Operación

Antes de configurar su Gateway debe tener la aplicación TTlock en un dispositivo móvil y haber añadido su cerradura inteligente. Si ya lo hizo, puede pasar a la sección 1.3

1.1. Descargue la aplicación TTLock



- 1) Escanee el código QR para descargar la aplicación. También puede buscar TTLock en App Store o Play Store y descargarla.
- 2) Si se lo solicita revise y acepte los términos de uso y la política de privacidad.
- 3) Si ya posee una cuenta inicie sesión
- 4) Si no posee una cuenta vaya a registro y siga los pasos allí solicitados.



Puede registrarse con número de teléfono o correo electrónico.

Nota 1: Los usuarios de TTlock pueden registrar su cuenta usando su correo electrónico o su número de teléfono móvil. Actualmente se admiten 200 países y regiones del mundo. El código verificación se

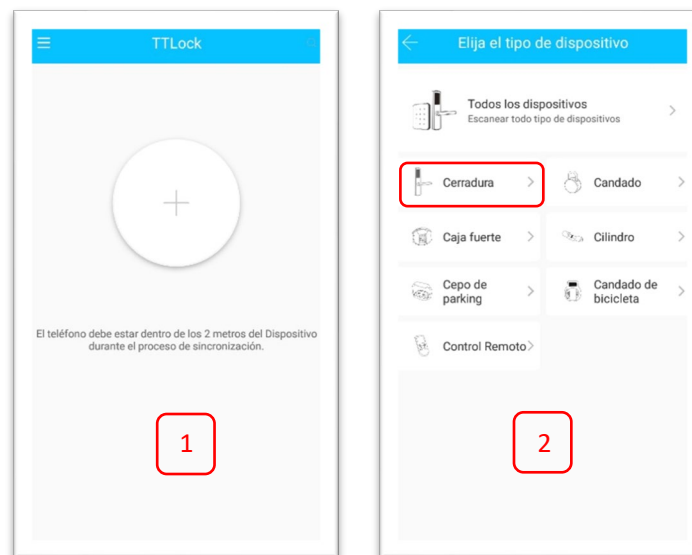
enviará al teléfono móvil o correo electrónico del usuario. El registro se realizará correctamente después de la verificación.

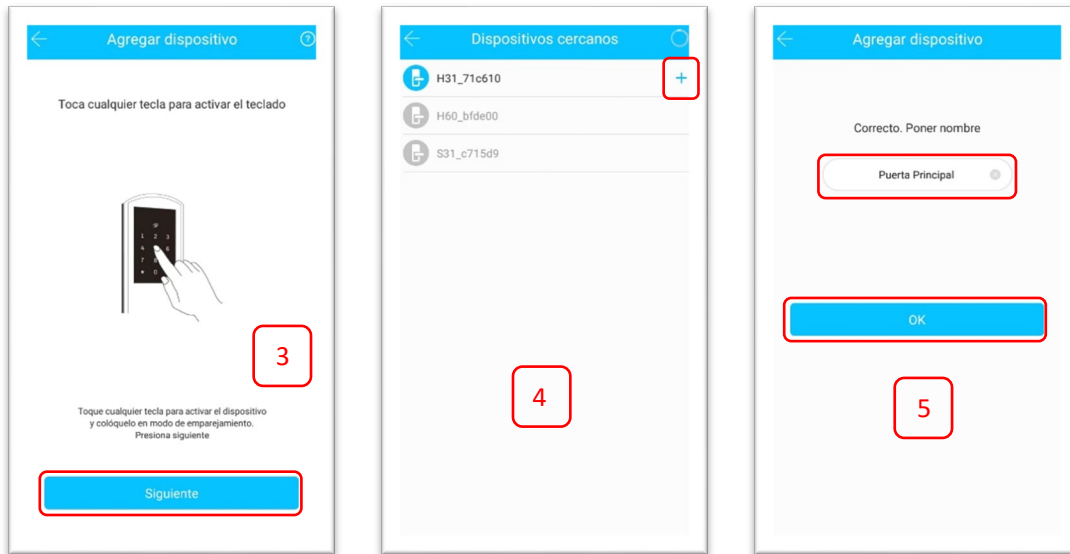
Nota 2: Antes de que la cerradura sea emparejada con la aplicación, puede utilizar como código de desbloqueo 123456#. Esto es útil cuando la cerradura se ha instalado, pero no se va a añadir un administrador principal inmediatamente.

1.2. Vincule la cerradura al teléfono

Para realizar el siguiente procedimiento debe tener encendido el Bluetooth en su teléfono.

- 1) Toque “+” en la aplicación para añadir dispositivo.
- 2) Seleccione la opción “cerradura”
- 3) Toque cualquier número en la cerradura para que se ilumine el teclado. Seleccione en la aplicación a opción “siguiente”.
- 4) Añada la cerradura tocando el botón “+”
- 5) Renombre el dispositivo a su gusto y haga clic en “OK”





Nota: El primer dispositivo que se vincula a la cerradura será el administrador principal

1.3. Gestión de puertas de enlace - Gateway

La aplicación TTLock se conecta directamente a través de Bluetooth, es por eso que no es vulnerable en la red. La puerta de enlace (Gateway) es un puente entre las cerraduras inteligentes y las redes WIFI domésticas. A través del Gateway, el usuario puede abrir, administrar y leer los registros de la cerradura de forma remota.

3.4.1 Añadir puerta de enlace – Gateway

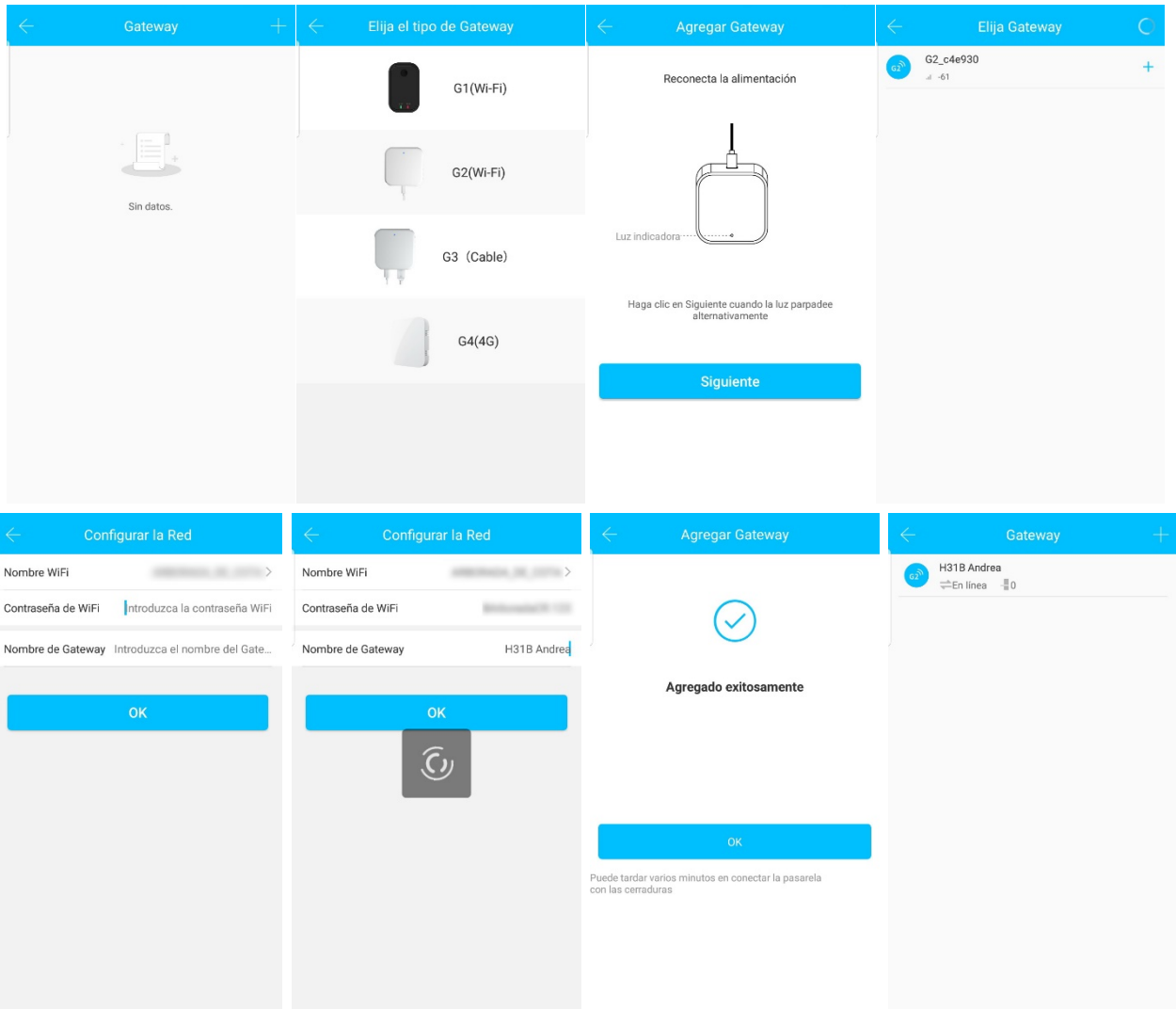
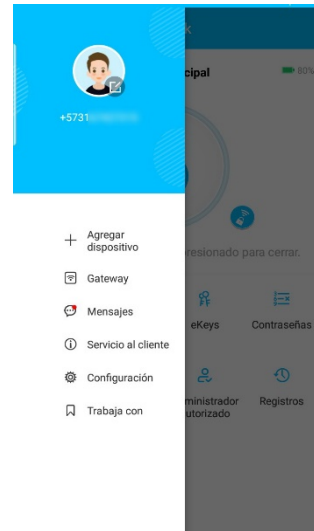
1. Presione el símbolo “Menú”
2. Seleccione “Gateway”
3. Toque en el botón “+”
4. Seleccione G2
5. Conecte el Gateway a la corriente. Las luces azul y rojo se encenderán alternadamente. Haga clic en “Siguiete”
6. Elija el Gateway con el botón “+”
7. Adicione el Gateway
8. Seleccione la red Wifi, ingrese el password y asígnele un nombre a su Gateway
9. Para finalizar haga clic en “OK” y le aparecerá un mensaje que le indicará que el dispositivo ha sido agregado exitosamente.

Luces indicadoras



Cuando el gateway está encendido:

- • Las luces encienden alternadamente rojo y azul: Modo de espera, listo para emparejar
- Luz Azul: Modo normal
- Luz Roja: Fallo de red



GARANTÍA

Bienvenido a Zerrutti Digital. Nos complace que hagas parte de nuestra familia y tengas en tu hogar uno de nuestros productos.

Megaproductos Colombia S.A.S garantiza los productos que presenten fallas de calidad en su funcionamiento, manufactura o materiales de fabricación cuya instalación se haya realizado de manera correcta y su programación, uso y mantenimiento haya sido adecuado.

Nuestra política de garantía no cubre:

- Defectos o daños que hayan sido ocasionados por inadecuada manipulación, transporte o almacenamiento.
- Golpes, rayones, manchas y alteraciones físicas ocasionadas al producto.
- Desgaste mecánico o de acabado generados por el uso de agentes químicos para limpieza.
- Reparaciones no autorizadas o uso de productos o partes de otras.
- Modificaciones al producto

De acuerdo a lo anterior nuestra política de calidad ofrece, a partir de la fecha de compra, 15 años de garantía en los componentes mecánicos y 1 año en los componentes electrónicos.

Puede comunicarse con nuestro servicio al cliente a través del correo electrónico: servicio@megaproductos.net y uno de nuestros asesores le brindará soporte técnico.

Nombre del cliente: _____

Identificación: _____

Fecha de compra: _____ Lugar: _____ N° de factura: _____

Ciudad: _____ Producto: _____ Modelo: _____

Información de contacto:

Teléfonos de contacto: _____

Correo electrónico: _____

Esta información puede ser enviada a través del correo: servicio@megaproductos.net o ingresada directamente en el siguiente link: <https://bit.ly/registrodeproducto>

Nota:

- Por favor, conserve esta tarjeta para que pueda utilizarla cuando necesite servicio de garantía.
- Este servicio de garantía es válido para clientes de cualquier país del mundo.